

# InSite网管软件



## 简介

InSite无线系统网络软件是一个非常有价值的工具软件，它利用一台PC机，可以对整个多址系统的基站、远程站、中继站和点对点系统进行监测控制，可以很方便地在办公室检测整个系统电台的工作状态，系统维护、参数修改不需要到现场，均可通过该软件远程进行工作。可以在网络系统中任何一个站点（主站、中继站、远程站）均可运用InSite网管功能进行管理监控。

## 功能

InSite 软件有许多功能，在无线系统中很容易实现。他的主要功能包括：

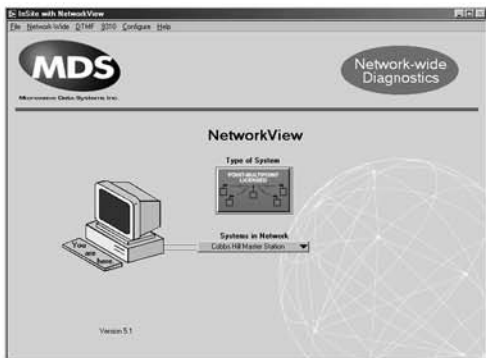
- 内置RTU模拟器：可以用InSite将网络中任何电台的RTU模拟器打开，检查无线链路的原理和电台设置。
- InSite软件监测无线电系统运行状态，诊断通讯中的有电台、RTU、电源或传输路径引起的问题。
- 远程电台设置：许多电台的参数可以通过无线信道远程设置。例如：输出功率，设备类型。发送接收频点，数据速率和格式等。
- 报警设置：图示显示报警数据，颜色标识。点击查看报警信息。
- 非中断式的报警和诊断轮询：连续的或定时的报警查询，不用中断用户的数据传输。
- 快速报警状态指针：如果电台对网管轮询没响应。它能很快被发现。可用中断式诊断，迅速查询电台报警。
- 电台自动搜索：电台搜索功能可以自动生成新的设备清单。
- 只是使用编码操作开关COS：用一台PC机练级多个位于同一地点的基站电碳。
- 提供休眠唤醒方式：在一些使用太阳能电源的场合，电台常常设为休眠模式，只有通信时被唤醒。采集完数据后，又将电台变成休眠模式。

## 特点

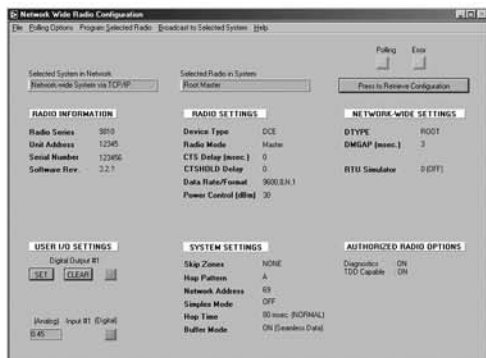
- HTML WEB服务器
- 具备网络的诊断功能
- 非中继式告警、诊断轮询
- 可使用INTERNET邮件及网络寻呼机发送告警
- 图形显示方式
- 所有数据可通过OPC、DDE/ODBC列表文件、图型界面获得



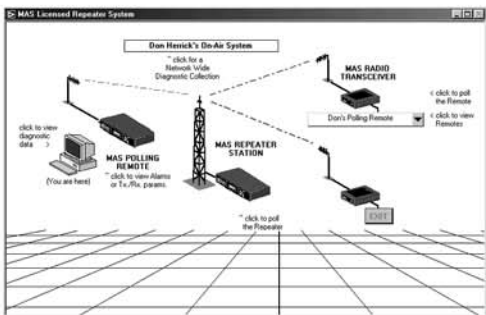
# InSite 网管软件



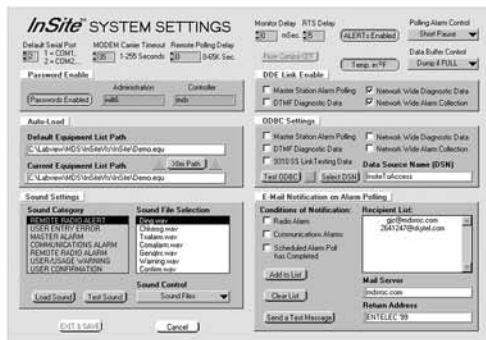
InSite启动屏幕提供直接存取给所有程序与一份下拉菜单。简单地管理您的无线电系统。



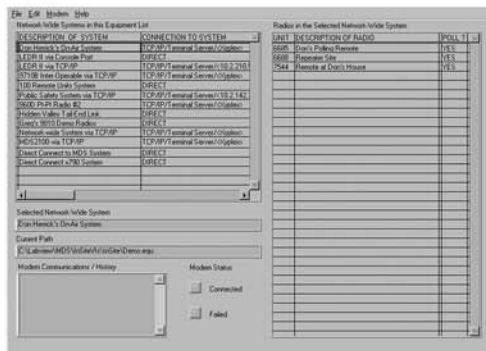
所有收音机可以配置在射频链接。电台信息可以从每个单一周期轮询的电台收集。



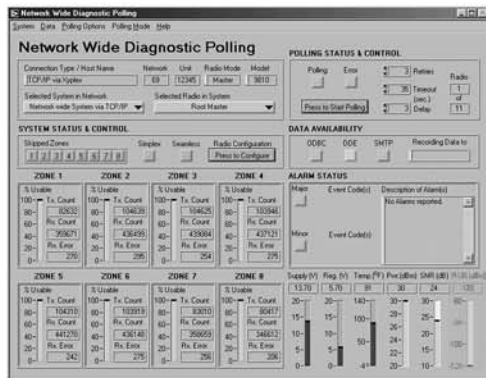
例如，新的网络屏幕显示图解系统的一般布局。用户点击系统图标观看诊断数据或完成轮询检测要求。



系统设置窗口允许完全控制选择程序参数，并且通过一个局域网或互联网发送电子邮件警告。



设备简单允许配置您的网络，使操作人员方便地选择站点名称，而不用通过参考轮询地址或手动拨号找到站点。



新的广网络轮询诊断窗口允许不打扰地轮询检测新一代的MDS（基于DSP）无线电通讯设备。诊断数据可以保存到磁盘或者提供通过DDE & ODBC的。

## 规格说明

- 系统要求
  - Windows95, 98或NT™
  - 32MB存储器（推荐64MB）
  - 25MB硬盘
  - 监视器—SVAGA 800X600, 256色或16位的高彩显示器
- 电脑跟电台的连接串口标准：RS-232

美国GE MDS公司代理商  
 深圳市拓欧力科技有限公司  
 地址：深圳市福田区彩田北路6009号中国科技大学产学研基地一楼 邮编：518036  
 电话：0755-88858086 传真：0755-83073418  
 网址：www.toritech.com.cn

GE MDS  
 175 Science Parkway  
 Rochester, New York 14620, USA  
 Phone (585) 242-9600  
 Fax (585) 242-9620  
 www.gemds.com